

## ACCESSOIRES D'ASPIRATION



# ACCESSOIRES D'ASPIRATION



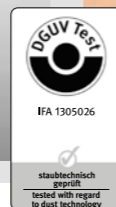
Afin d'optimiser le système d'aspiration du point de captage jusqu'à l'aspiration, il est indispensable d'utiliser du matériel parfaitement étudié.

Zubler vous propose une gamme complète d'accessoires vous garantissant un résultat optimal et un grand confort d'utilisation.

## Bouche aspirante R1200

La bouche aspirante R1200 s'adapte aux canaux aux dimensions intérieures de 75 x 25 mm. Elle est extrêmement silencieuse et convient à pratiquement tous les travaux. La vitre de protection, disponible dans plusieurs tailles, se remplace très facilement grâce à sa fixation par deux vis.

Numéro d'article: 825/241



## Bouche aspirante R1250

Avec sa vitre de protection rabattable, la bouche d'aspiration R1250 a été conçue spécifiquement pour des travaux de prothèse conjointe. Le filtre R1260 permet de récupérer les métaux précieux et il s'adapte facilement à la bouche aspirante R1250.

Numéro d'article: 825/236



## Bouche aspirante R1251

Avec sa vitre de protection rabattable, la bouche d'aspiration R1251 a été conçue spécifiquement pour des travaux de prothèse conjointe. Le filtre R1260 permet de récupérer les métaux précieux et il s'adapte facilement à la bouche aspirante R1251. La vitre de protection, disponible dans plusieurs tailles, se remplace très facilement grâce à sa fixation par deux vis.

Numéro d'article: 825/2360



## Filtre pour l'or R1260

Filtre pour l'or avec microtamis, compatible avec les bouches aspirantes R1250 et R1251. Insertion facile par le haut, capte l'alliage directement après l'aspiration.

Numéro d'article: 825/234



## Entonnoir d'aspiration SH1

La bouche aspirante mobile SH1 peut être utilisée sur tout plan de travail, sans montage. Avec son socle lourd, pourvu d'une surface caoutchoutée antidérapante, elle peut être utilisée dans toutes les positions sur le plan de travail. La grande vitre de protection protège l'utilisateur des éclats produit par des disques ou des outils. Le tuyau d'aspiration en diamètre 36mm garantit une bonne efficacité de captage des poussières.

Numéro d'article: 802/0035



## Vitre de protection

Il existe 3 tailles de vitre de protection : petite 87 x 128 mm, moyenne 140 x 190 mm et grande 200 x 250 mm. 2 vis écartées de 44 mm garantissent la fixation à la cheville.

87 x 128 mm - Numéro d'article: 557/179

140 x 190 mm - Numéro d'article: 557/172

200 x 250 mm - Numéro d'article: 557/171



## Canal R1000

Avec des dimensions intérieures de 75 x 25 mm et une longueur de 415 mm, le canal R1000 convient à de nombreux mobiliers dentaires courants. La géométrie particulière réduit les bruits occasionnés par les turbulences. Il est possible de raccorder au canal R1000 des tuyaux Ø 36 mm ou Ø 40 mm.

**Numéro d'article: 570/065**



## Canal télescopique R1300

Avec des dimensions intérieures de 75 x 25 mm et une longueur de 426 mm, le canal R1300 télescopique convient à de nombreux mobiliers dentaires courants. Le canal R1300 peut être extrait de son logement de 110 mm et permet ainsi un travail devant le plan de travail. Il est possible de raccorder au canal R1300 des tuyaux Ø 36 mm ou Ø 40 mm.

**Numéro d'article: 825/228**



## Canal sur mesure

Si nos canaux R1000 et R1300 ne correspondent pas à vos plans de travail, nous sommes en mesure de vous proposer des canaux sur mesure à partir d'une seule pièce.

**R1000 S - Numéro d'article: 570/0657**

**R1300 S - Numéro d'article: 825/2285**

Veillez nous indiquer la longueur souhaitée de l'avant du canal jusqu'au milieu du raccordement du tuyau.



## Silencieux rectangulaire R1100

Le silencieux rectangulaire R1100 est compatible avec les canaux aux dimensions intérieures de 75 x 25 mm et une longueur minimale de 415 mm.

Le silencieux rectangulaire R1100 réduit les nuisances sonores immédiatement après la bouche d'aspiration.

**Numéro d'article: 825/2615**



## Silencieux rond R1101

Le silencieux rond R1101 est compatible avec les tuyaux d'aspiration d'un diamètre intérieur de 36 et 40 mm. Le silencieux circulaire est installé directement dans le tuyau et réduit alors le bruit d'aspiration de manière significative.

**Numéro d'article: 825/282**



## Cloche aspirante R1500

La manipulation des revêtements de coulée produit des poussières dangereuses pour la santé. Avec son bras flexible, la cloche aspirante R1500 peut être orientée dans n'importe quelle position sur le plan de travail en fonction de l'application (support mural en option).

**Numéro d'article: 825/273**

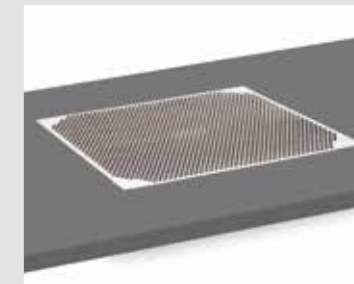
**Numéro d'article: 570/2301 (support mural)**



## Grille monomère R1600, encastrée

La grille à monomère R1600 peut s'encastrer dans un plan de travail et crée ainsi un poste fixe de préparation et travail de la résine.

**Numéro d'article: 825/230**



## Grille monomère R1601, amovible

La grille monomère amovible R1601 peut être utilisée à différents postes de travail. Elle remplace très simplement une bouche d'aspiration R1200 ou R1250 en s'emboîtant dans un canal R1000 ou R1300.

**Numéro d'article: 825/229**



## S1 Décanteur de sable

Le pouvoir abrasif du sable endommage rapidement les réseaux PVC qui véhiculent les poussières - en particulier sur les aspirations centralisées.

C'est pourquoi il est recommandé d'installer un récupérateur de sable à la sortie des machines afin que celui-ci ne parte pas dans les canalisations.

Le décanteur S1 est conçu pour le raccordement de 3 sableuses. Le sable abrasif usé peut être vidangé régulièrement dans un seau afin d'être éliminé.

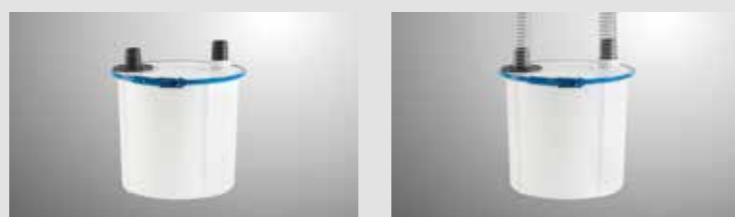
**Numéro d'article: 825/267**



## Décanteur de sable, petit modèle

Il fonctionne selon le même principe que le décanteur S1, mais est conçu pour le raccordement d'une seule sableuse.

**Numéro d'article: 825/2671**



## Module d'ouverture automatique de la bouche d'aspiration pour appareils FP-D/FP1000

Le FP-D est un module d'ouverture automatique de la bouche d'aspiration pour des appareils de laboratoire avec une prise intégrée pour un raccordement direct. Le FP1000 est un module d'ouverture automatique de la bouche d'aspiration pour des appareils de laboratoire qui ne consomment pas de courant en veille et qui sont dépourvus d'une prise pour aspirateur. Les modules d'ouverture FP-D et FP-1000 ne conviennent pas aux postes de travail à pièce à main.

**FP-D** - Numéro d'article: 825/2571

**FP1000** - Numéro d'article: 825/257



FP-D

FP1000

## Module d'ouverture automatique de la bouche d'aspiration AP-R pour fraiseuses

L'AP-R est un module d'ouverture automatique de la bouche d'aspiration pour toutes les machines outils courantes avec raccordement 24 V ou 230 V. Il a en plus pour fonction de transmettre un signal de données aux centrales d'aspiration FZ VARIO afin de piloter celles-ci lors de travaux de fraisage en dehors des heures de travail du laboratoire. Veuillez toujours indiquer lors de la commande le type de la machine outils, afin vous livrer le bon câble de raccordement.

**Numéro d'article: 825/256Q**



## Module d'ouverture automatique de la bouche d'aspiration AP500/AP501

L'AP500/AP501 est le module d'ouverture automatique de la bouche d'aspiration pour tous les micro-moteurs courants. La sensibilité du déclenchement peut être mesurée automatiquement ou réglée manuellement. L'AP500/AP501 peut être utilisé pour tous les appareils de laboratoire jusqu'à 1000 W et représente ainsi la solution la plus flexible pour le poste de travail à aspirer.

**AP500** - Numéro d'article: 825/256 (FZ VARIO)

**AP501** - Numéro d'article: 822/050 (FZ1/FZ2)



## Tiroir de plan de travail F520/F540

Adaptés aux établis F20 et F40 Freuding, des tiroirs de plan de travail spécifiques ont été conçus. Les tiroirs contiennent en plus du module d'ouverture de bouche d'aspiration électronique un canal d'aspiration télescopique avec silencieux intégré. Ce système peut être utilisé avec les bouches aspirantes R1200/R1250 et R1251.

**F520** - Numéro d'article: 825/291F20

**F540** - Numéro d'article: 825/291F40



## Tiroir de plan de travail K500/K3001

Dans la gamme des établis « Ergospace » Kavo, le module Zubler est simplement inséré à la place du tiroir d'aspiration Kavo et la bouche d'aspiration existante peut toujours être utilisée.

**K500** - Numéro d'article: 825/296 (pour FZ VARIO)

**K3001** - Numéro d'article: 825/2961

(pour les autres aspirations - sans clapet intégré)



## Tiroir de plan de travail K510/K520

Pour remplacer les modules d'aspiration des établis Kavo „Mastospace“ et Flexspace“ les tiroirs K510 et K520 sont parfaitement étudiés. Ils sont équipés d'un module de système automatique du clapet.

**K510** - Numéro d'article: 825/238

**K520** - Numéro d'article: 825/225



## Prise à poussière **ST02**

Sur demande, des prises à poussière sont installées dans les zones de laboratoire correspondantes. A l'aide de l'accessoire de nettoyage RS1/RS2, les sols et postes de travail peuvent être nettoyés très facilement. Compatible avec nos aspirations centralisées.

**Numéro d'article: 825/2750**



## Prise à poussière **ST03**

La prise ST03 est équipée d'un contacteur qui permet le déclenchement de l'aspiration. Compatible avec les aspirations mono-poste équipée d'une prise dédiée et nos les aspirations multi-postes FZ1 et FZ2.

**Numéro d'article: 825/2752**



## Kit de nettoyage **RS-1**

Le kit de nettoyage se compose d'un tuyau d'aspiration d'une longueur de 1,8 mètre, d'une brosse et d'un suceur à fente. Il est conçu pour le nettoyage des postes de travail et des zones autour des appareils.

**Numéro d'article: 825/490**



## Kit de nettoyage **RS-2**

Le kit de nettoyage se compose d'un tuyau d'aspiration d'une longueur de 5 mètres, d'une brosse et d'un suceur à fente. Il est conçu pour le nettoyage du plancher et des postes de travail et des zones autour des appareils.

**Numéro d'article: 825/497**



## Coupole spray **R1700**

La coupole R1700 est une coupole pour l'extraction des fines particules lors de la pulvérisation de spray sur vos modèles et la mise en place de vos opaques par spray. Avec son design innovant cette coupole permet à l'utilisateur d'avoir une liberté de mouvement combiné à une aspiration très efficace. Raccordement du tube d'aspiration possible en Ø 36 mm ou Ø 40 mm.

**Numéro d'article: 825/223**



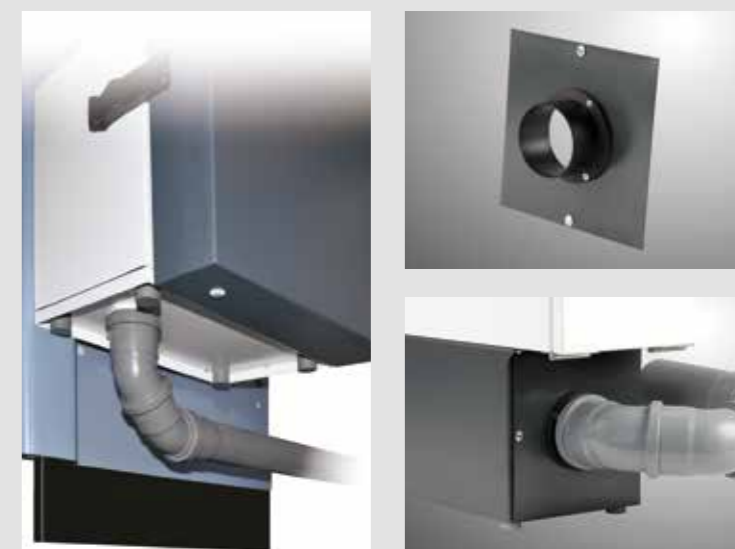
## Kit de rejet d'air extérieur

Sur demande, un kit de rejet d'air extérieur est disponible pour les aspirations mono-poste, V4000, V4500, V6000 et V7000.

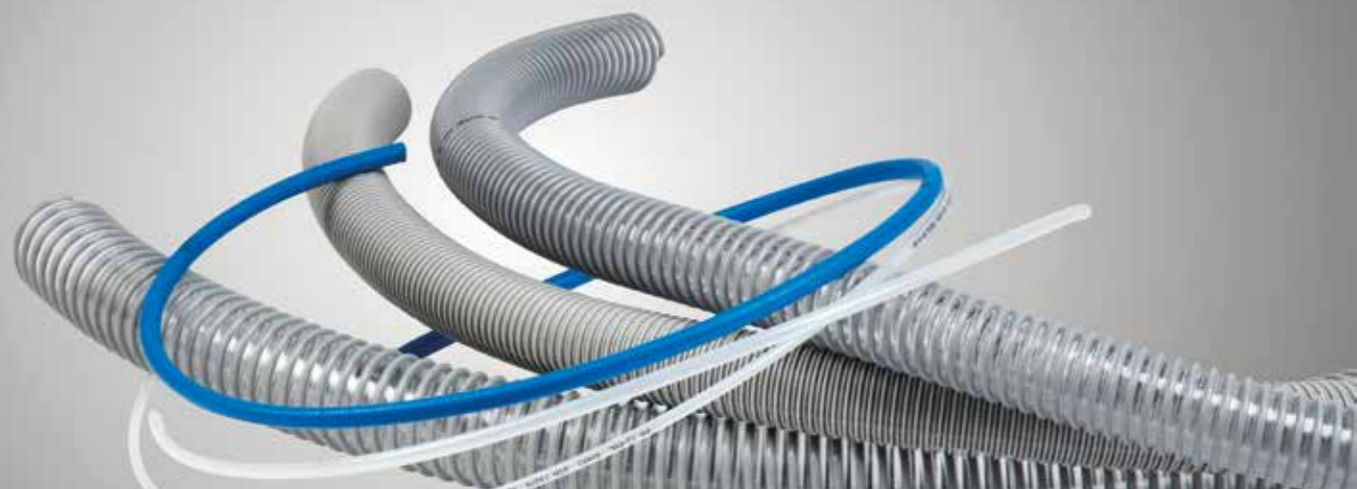
Cela vous permet de préserver l'air ambiant de votre laboratoire. Cette possibilité est particulièrement recommandée pour les postes de travail de résines monomères, où habituellement des filtres à charbon actif sont utilisés.

**Numéro d'article: 570/2679 (pour série V4000)**

**Numéro d'article: 570/2910  
(pour série V6000/V7000)**



# TUYAU - TUBE AIR COMPRIME



## Tube flexible gris

Diamètre intérieur 36 mm

Numéro d'article: 530/001



## Tube air comprimé

Diamètre extérieur 8 mm

Numéro d'article: 530/301



## Tube annelé

Diamètre intérieur 38 mm

Numéro d'article: 530/0112



## Tube air comprimé

Diamètre extérieur 6 mm

Numéro d'article: 530/302



## Tube annelé

Diamètre intérieur 40 mm

Numéro d'article: 530/004



## Tube rejet d'air

Diamètre intérieur 76 mm

Numéro d'article: 530/0110



## Tube annelé

Diamètre intérieur 50 mm

Numéro d'article: 530/0067



## Adaptateur

Pour le raccordement de vos appareils à nos tuyaux d'aspiration courants



# SAC FILTRE



Forts de la multitude d'applications de nos centrales d'aspiration, nous sommes en mesure de vous proposer une large gamme de sacs filtres, fabriqués à partir de matériaux divers et particulièrement adaptés à votre domaine d'application. Nos sacs filtres associés à nos aspirations performantes vous permettent de traiter tous types de poussières, y compris les plus nocives.

## Sacs filtres

Pour aspiration V4000 / V4001

Numéro d'article:

V1003

(Pack de 3)



## Sacs filtres grande contenance

pour aspiration mono-poste V4500

Numéro d'article:

V1010F

(1 pièce)



## Sacs filtres grande contenance

Pour aspiration V6000 / V7000

Numéro d'article:

556/035C

(1 pièce)



## Sacs filtres grande contenance

Pour aspiration Z1 ECO / Z1 CAM

Numéro d'article :

556/040 (1pièce)



# CARTOUCHES FILTRANTES ET FILTRES FINS



Comme pour les sacs filtres, nous pouvons vous proposer des filtres fins adaptés aux domaines d'application les plus variés et fabriqués en différents matériaux.

## Filtre fin

**10 m<sup>2</sup> de surface filtrante**  
Pour aspiration  
FZ10 / FZ20 / FZ30 / EF10  
**Numéro d'article: 556/052**



## Filtre fin

**5 m<sup>2</sup> de surface filtrante**  
Pour aspiration  
FZ5 / FZ5/2 / EF5  
**Numéro d'article: 556/062**



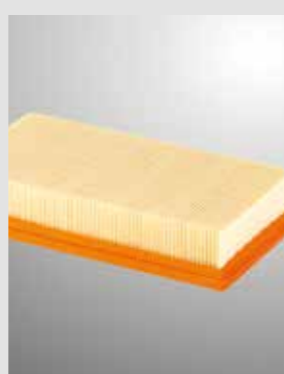
## Filtre principal FZ2

**Numéro d'article: 556/034**



## Filtre secondaire FZ2

**Numéro d'article: 556/071**



## Filtre principal FZ1

**Numéro d'article: 556/038**



## Filtre secondaire FZ1

**Numéro d'article: 556/039**



## Filtre fin

Pour aspiration  
V4000 / V5000  
V6000 / V7000 / Z1 Mobile  
**Numéro d'article: 556/019**



## Filtre fin

Pour aspiration  
Z1 AT  
**Numéro d'article: 556/0034**



## Filtre fin

Pour aspiration  
Z1 ECO / Z1 CAM  
**Numéro d'article: 556/0053**



## Filtre fin

Pour aspiration  
Z1 ECO PRO / Z1 CAM PRO  
**Numéro d'article: 556/0054**



## Filtre de rejet d'air / Diffuseur

Pour aspiration  
Z1 ECO / Z1 ECO PRO  
Z1 CAM / Z1 CAM PRO  
**Numéro d'article: 556/0055**



## Filtre de rejet d'air de classe 14 pour les poussières de classe H

Pour aspiration  
Z1 ECO / Z1 ECO PRO  
Z1 CAM / Z1 CAM PRO  
**Numéro d'article: 556/0052**



## Filtre à charbons actifs

Pour aspiration :  
V4000 / V5000 / Z1 Mobile  
**Numéro d'article: 556/0041**



## Filtre à charbons actifs

Pour aspiration  
Z1 AT  
**Numéro d'article: 556/004**



## Filtre à charbons actifs

Pour aspiration :  
V6000 / V7000  
**Numéro d'article: 556/0046**



## Filtre à charbons actifs

Pour aspiration  
Z1 ECO / Z1 ECO PRO  
Z1 CAM / Z1 CAM PRO  
**Numéro d'article: 556/0051**



## Recharge charbons actifs

Pour aspiration  
V4000 / V5000 / Z1 Mobile  
**Numéro d'article: 556/0042**  
Pour aspiration Z1 AT  
**Numéro d'article: 556/0043**  
Pour aspiration V6000 / V7000  
**Numéro d'article: 556/0049**  
Pour aspiration  
Z1 ECO / Z1 ECO PRO  
Z1 CAM / Z1 CAM PRO  
**Numéro d'article: 556/0056**



## Box de grattage AV1000

La préparation du modèle au sein du laboratoire est une étape importante mais comme beaucoup d'autres matériaux, le plâtre génère beaucoup de poussière au meulage, c'est pourquoi Zubler a conçu un box de grattage ergonomique et efficace. Une soufflette intégrée et commandée au pied permettant de nettoyer et refroidir les pièces sans sortir la main du box, la lumière du jour ou encore le bac à poussière amovible sont autant d'avantages qui placent le box de grattage Zubler en tête de la catégorie.

**AV1000** - Numéro d'article: 825/310

**FG1000** (piètement) - Numéro d'article: 825/324

Plaque de montage pour piètement - Numéro d'article: 825/323

### Caractéristiques techniques:

## AV1000

Dimensions en cm (L x H x P):

630 x 430 x 580 mm

Poids:

26 kg

Raccordement air comprimé requis:

min. 3 bar

### Éclairage

Tube 36W lumière du jour

### Support pour fraises et pièces à usiner



### Soufflette intégrée avec commande au pied



### Bouche aspirante avec grande ouïes latérales



### Nettoyage facile

En basculant la glace de protection vers le haut et en retirant la cheville de son logement, il est très simple de sortir le bac à poussière pour le vider et le nettoyer

### Piètement

Le piètement permet de fixer un boîtier de commande genou de micro-moteur





## Box à résines monomères **MB1000**

De même conception que le box de grattage AV 1000, la société Zubler propose un box à résines monomères adapté à l'aspiration des vapeurs toxiques émanant du malaxage de résines monomères. Les vapeurs se déposent vers le bas du box et sont aspirées directement par l'aspiration à travers la grille. Il convient de noter qu'une aspiration avec filtre à charbon actif ou un système de rejet d'air vers l'extérieur doit être utilisé.

**MB1000** - Numéro d'article: 825/315

**FG1000** (piètement) - Numéro d'article: 825/324

### Caractéristiques techniques:

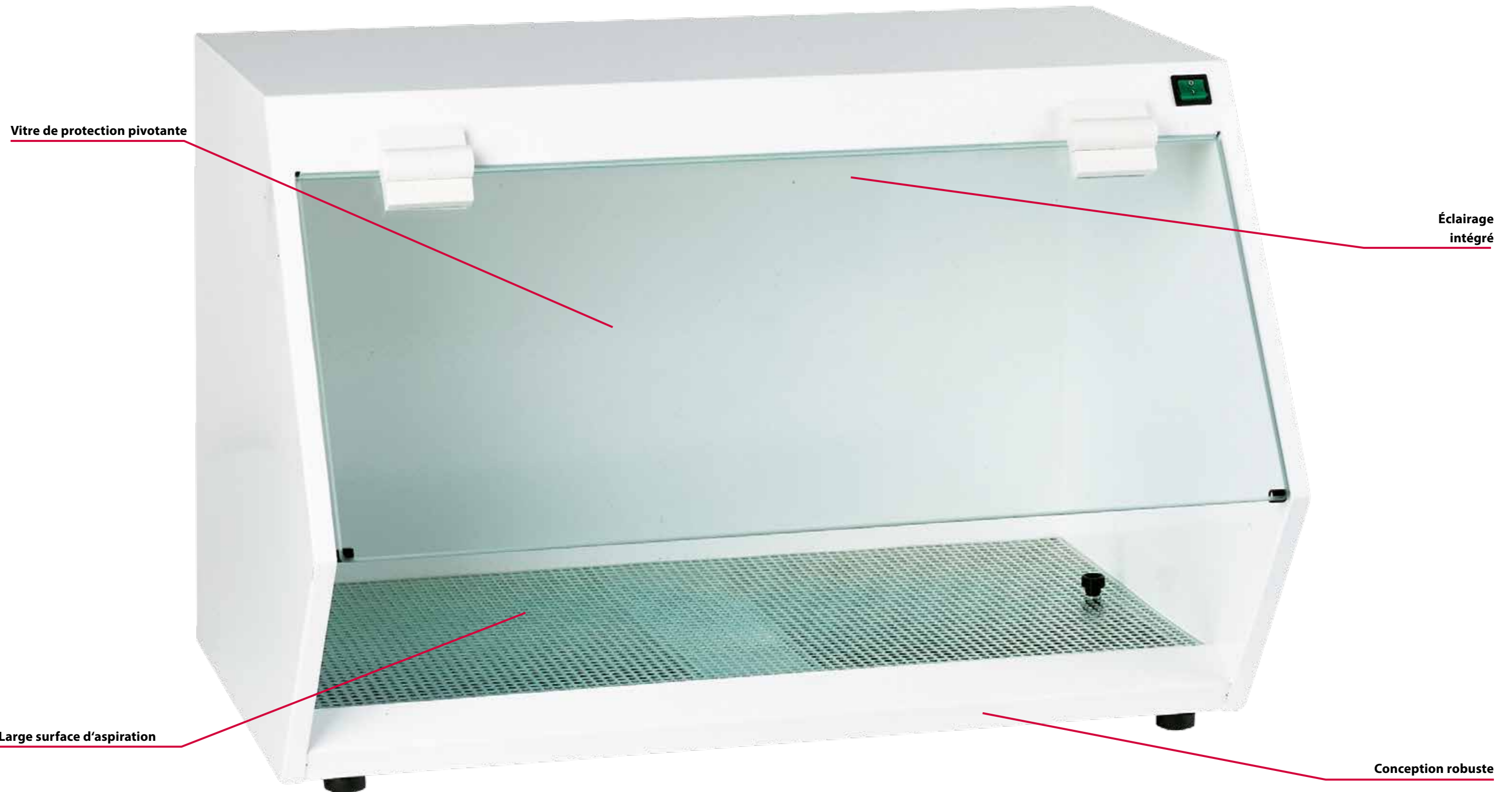
## **MB1000**

Dimensions en cm (L x H x P):

630 x 460 x 420 mm

Poids:

18 kg





**Z 20**  
**VARIO**

 **zubler**

 **zubler**<sup>®</sup>  
dental & technik

Zubler Gerätebau GmbH  
Buchbrunnenweg 26  
D - 89081 Ulm-Jungingen

Tel.: + 49 (0) 731 - 14 52 0  
Fax: + 49 (0) 731 - 14 52 13  
[www.zubler-group.de](http://www.zubler-group.de)

B00229 / 01-2018



Distribué par:

Blank area for distributor information.