

ABSAUGZUBEHÖR



ABSAUGZUBEHÖR

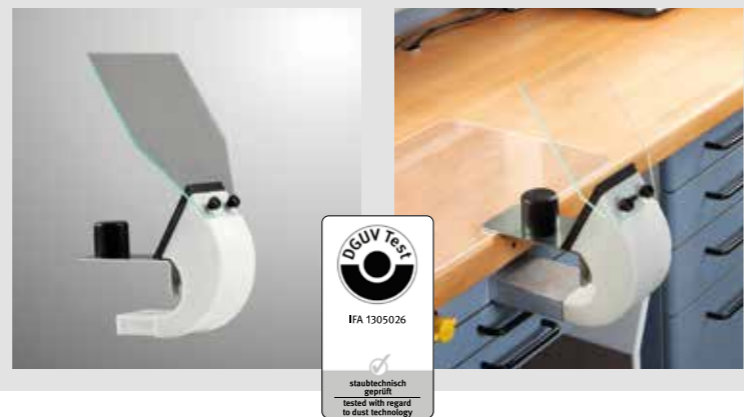


Um ein wirtschaftliches und funktionell einwandfreies Absaugsystem nutzen zu können, ist es wichtig, dass alle Komponenten optimal aufeinander abgestimmt sind. Zu den bekannten Absaugsystemen der Firma Zubler gibt es daher auch umfangreiches Zubehör, welches für die unterschiedlichen Anwendungen im Dentallabor und in der Industrie konzipiert worden ist.

R1200 Absaugtrichter

Der steckbare Absaugtrichter R1200 ist für alle gängigen Rechteckrohre mit einem Innenmaß von 75 x 25 mm passend. Er ist extrem leise und für nahezu alle Arbeiten geeignet. Durch die Befestigung der Schutzscheibe mit 2 Rändelschrauben ist diese einfach zu tauschen, außerdem sind verschiedene Scheibengrößen verfügbar.

Artikel Nr.: 825/241



R1250 Absaugtrichter

Der Absaugtrichter R1250 ist für filigrane Arbeiten mit einer kleinen, wegschwenkbaren Scheibe für die Keramik- / Edelmetallabteilung konzipiert. Für den Absaugtrichter R1250 ist ein einfach auszutauschender Goldfiltereinsatz R1260 erhältlich.

Artikel Nr.: 825/236



R1251 Absaugtrichter

Der Absaugtrichter R1251 ist für filigrane Arbeiten mit einer kleinen, wegschwenkbaren Scheibe für die Keramik- / Edelmetallabteilung konzipiert. Für den Absaugtrichter R1251 ist ein einfach auszutauschender Goldfiltereinsatz R1260 erhältlich. Durch die Befestigung der Schutzscheibe mit 2 Rändelschrauben ist diese einfach zu tauschen, außerdem sind verschiedene Scheibengrößen verfügbar.

Artikel Nr.: 825/2360



R1260 Goldfilter

Goldfilter mit Feinsieb passend für Absaugtrichter R1250 und R1251.

Einfaches Einsetzen von oben, fängt die Legierung direkt bei der Erfassung auf.

Artikel Nr.: 825/234



SH1 Absaugtrichter

Der mobile Absaugtrichter SH1 ist ohne Montage auf jedem Arbeitstisch einsetzbar. Die schwere Grundplatte mit rutschfester, gummierter Standfläche lässt sich in jeder Position auf dem Tisch einsetzen. Die große Schutzscheibe schützt vor Augenverletzungen durch zerberstende Trennscheiben oder Werkzeuge und sorgt an der Staubentstehungsstelle beim Absaugen für einen guten Wirkungsgrad (Ø NW 36).

Artikel Nr.: 802/0035



Sicherheitsglasscheiben

Unsere Standardgrößen reichen von 87 x 128 mm über 140 x 190 mm bis hin zu 200 x 250 mm und sind für die Befestigung mit 2 Schrauben im Abstand von 44 mm konzipiert.

87 x 128 mm - Artikel Nr.: 557/179

140 x 190 mm - Artikel Nr.: 557/172

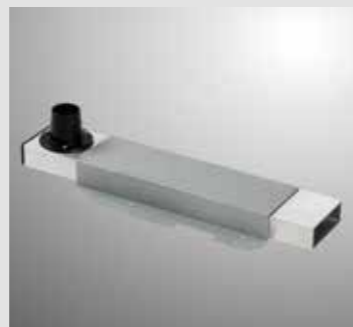
200 x 250 mm - Artikel Nr.: 557/171



R1000 Rechteckrohrkanal

Der Rechteckrohrkanal mit einem Innenmaß von 75 x 25 mm und einer Länge von 415 mm ist für viele gängige Dentalmöbel passend. Durch die spezielle Geometrie werden bereits im Rechteckrohrkanal Geräusche durch Luftverwirbelungen vermindert. Der Schlauchanschluss erfolgt mit Ø 36 mm oder Ø 40 mm.

Artikel Nr.: 570/065



R1300 Ausziehbares Rechteckrohr

Ausziehbares Rechteckrohr mit einem Innenmaß von 75 x 25 mm und einer Länge von 426 mm ist für viele gängige Dentalmöbel passend.

Das Rechteckrohr kann um 110 mm ausgezogen werden und ermöglicht dadurch ein Arbeiten vor dem Tisch. Der Schlauchanschluss erfolgt mit Ø 36 mm oder Ø 40 mm.

Artikel Nr.: 825/228



Rechteckrohre in Sonderlänge

Sollten unsere Rechteckrohrkanäle R1000 und R1300 für Ihre Tische nicht passend sein, so können wir Ihnen bereits ab einer Stückzahl von 1 Stück Rechteckrohre in Sonderlänge anbieten.

R1000 S - Artikel Nr.: 570/0657

R1300 S - Artikel Nr.: 825/2285

Bitte immer gewünschte Länge in mm von vorne bis Mitte Stützen angeben.



R1100 Rechteckrohrschalldämpfer

Rechteckrohrschalldämpfer passend für alle gängigen Rechteckrohre mit einem Innenmaß von 75 x 25 mm und einer Mindestlänge von 415 mm. Reduziert das Sauggeräusch unmittelbar nach dem Absaugtrichter und erzielt dadurch eine höchstmögliche Geräuschreduzierung.

Artikel Nr.: 825/261S



R1101 Rundschalldämpfer

Der Rundschalldämpfer R1101 ist passend für Saugschläuche mit einem Innendurchmesser von 36 und 40 mm. Der Rundschalldämpfer wird direkt in den Schlauchweg eingebaut und reduziert dadurch deutlich das Absauggeräusch.

Artikel Nr.: 825/282



R1500 Absaughaube

Beim Ein- und Ausbetten entstehen extrem gesundheitsgefährdende Stäube.

Die Absaughaube R1500 mit flexiblem Tragarm lässt sich problemlos je nach Anwendung auf dem Tisch positionieren (auch mit Wandhalterung lieferbar).

Artikel Nr.: 825/273

Artikel Nr.: 570/2301 (Wandhalterung)

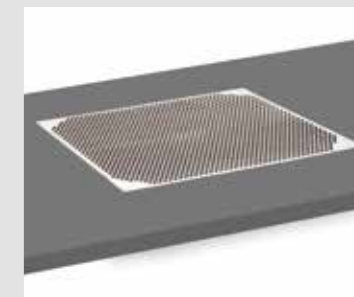


R1600 Monomerwanne, stationär

Durch Einpassen der Monomerwanne R1600 in eine Tischplatte entsteht ein komfortabler, stationärer Arbeitsplatz zum Anrühren von Kunststoffen.

Einbaumaß: 350 x 350 mm
Schlauchanschluß: Ø 36mm

Artikel Nr.: 825/230



R1601 Monomerwanne, mobil

Die mobile Version R1601 kann an verschiedenen Arbeitsplätzen eingesetzt werden. Einfach anstelle eines Absaugtrichters in das vorhandene Rechteckrohr R1000 oder R1300 einschieben.

Dimension: 200 x 300 mm

Artikel Nr.: 825/229



S1 Sandvorabscheider

Strahlsand hat auf Dauer im Absaugstrom zerstörende Wirkung. Die Wandstärken von Schläuchen und Rohren, besonders an Reduzierstücken und Bögen, können bis hin zur Lochbildung abnehmen. Strahlsand sollte unmittelbar am Aufstellungsort der Strahlgeräte abgefangen werden, bevor er in das Rohrleitungssystem gelangt.

Der Sandvorabscheider S1 ist für den Anschluss von bis zu drei Strahlgeräten vorgesehen. Der verbrauchte Strahlsand kann regelmäßig in einen Eimer herausgelassen und entsorgt werden.

Artikel Nr.: 825/267



Sandvorabscheider, klein

Funktioniert nach dem gleichen Prinzip wie der Sandabscheider S1, ist jedoch nur für den Anschluss für einen Sandstrahler konzipiert.

Artikel Nr.: 825/2671



FP-D/FP1000 Saugstellenöffner für Geräte

Der FP-D ist der Saugstellenöffner ohne Nachlaufzeit für Laborgeräte mit einer integrierten Steckdose für den Direktanschluss. Der FP1000 ist der Saugstellenöffner mit Nachlaufzeit für Laborgeräte, die keinen Standby-Strom aufnehmen und keine Staubsaugersteckdose besitzen. Die Elektronik ist für Handstückarbeitsplätze nicht geeignet.

FP-D - Artikel Nr.: 825/2571

FP1000 - Artikel Nr.: 825/257



FP-D



FP1000

AP-R Saugstellenöffner für CAM-Fräsmaschinen

Der AP-R ist als Saugstellenöffner für alle gängigen CAM-Fräsmaschinen mit einem Schaltausgang in 24 Volt oder 230 Volt konzipiert. Weiter hat er die Funktion, ein Datensignal an die FZ VARIO Absauganlagen weiterzugeben, sodass bei einer Fräsbearbeitung außerhalb der Laborarbeitszeiten die Zentrale Absauganlage mit angesteuert wird. Bitte bei Bestellung immer den Typ der CAM-Fräsmaschine angeben, damit wir Ihnen das entsprechende Verbindungskabel mitliefern können.

Artikel Nr.: 825/256Q



AP500/AP501 Saugstellenöffner

Der AP500/AP501 ist der Saugstellenöffner für alle gebräuchlichen Technikmaschinen. Dabei kann die Ansprechempfindlichkeit automatisch eingemessen oder manuell eingestellt werden. Der AP500/AP501 ist auch für alle Laborgeräte bis 1000 W einsetzbar und somit die flexibelste und hochwertigste Steuerung für den abzusaugenden Arbeitsplatz.

AP500 - Artikel Nr.: 825/256 (für FZ VARIO)

AP501 - Artikel Nr.: 822/050 (für FZ1/FZ2)



F520/F540 Tischeinschub

Passend zu den Möbelprogrammen F20 und F40 von Freuding wurden spezielle Tischeinschübe konzipiert. Neben dem elektronischen Saugstellenöffner enthalten die Einschübe einen ausziehbaren Saugkanal mit integriertem Schalldämpfer. Zu diesem System können die Zubler Einsaugtrichter R1200/ R1250 und R1251 verwendet werden.

F520 - Artikel Nr.: 825/291F20

F540 - Artikel Nr.: 825/291F40



K500/K3001 Tischeinschub

Beim Möbelprogramm „Ergospace“ von KaVo wird einfach anstelle der Absaugschublade das Zubler-Modul in den vorhandenen Trägerrahmen eingeschoben, der bestehende Absaugtrichter kann weiterhin verwendet werden.

K500 - Artikel Nr.: 825/296 (für FZ VARIO)

K3001 - Artikel Nr.: 825/2961

(für alle anderen Absauganlagen)



K510/K520 Tischeinschub

Für „Masterspace“ und „Flexspace“ Arbeitsplätze stehen ebenfalls maßgeschneiderte Lösungen zur Verfügung. Die Zubler Folientastatur wird in die Original-KaVo-Blende eingearbeitet.

K510 - Artikel Nr.: 825/238

K520 - Artikel Nr.: 825/225



ST02 Staubsteckdose

Auf Wunsch werden in den jeweiligen Laborbereichen Staubsteckdosen montiert. Mittels Reinigungszubehör RS1/RS2 lassen sich flächendeckend im gesamten Labor Fußboden und Arbeitsplätze bequem und schnell säubern.

Passend für unsere Zentrale Absauganlagen.

Artikel Nr.: 825/2750



ST03 Staubsteckdose

Die ST03 ist zusätzlich zur ST02 mit einem Reedkontakt ausgestattet, welche beim Öffnen der Staubsteckdose ein Signal an die Absauganlage sendet, damit diese startet. Passend für unsere Einzelplatzabsauganlagen mit Datenschnittstelle und unsere Mehrplatzabsauganlagen FZ1 & FZ2.

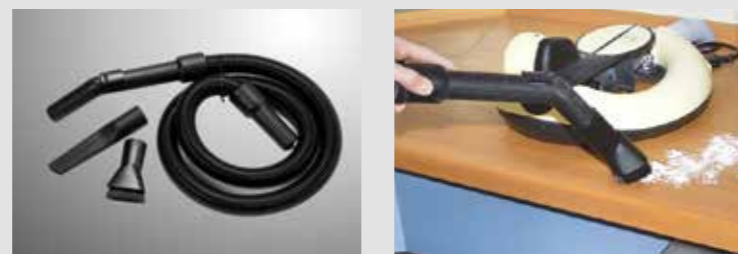
Artikel Nr.: 825/2752



RS-1 Reinigungsset

Das Reinigungsset RS-1, bestehend aus einem 1,8 Meter Saugschlauch, einem Arbeitsplatzpinsel und einer Fugendüse. Es ist zum Reinigen der Arbeitsplätze und Gerätebereich ausgelegt.

Artikel Nr.: 825/490



RS-2 Reinigungsset

Das Reinigungsset RS-2, bestehend aus einem 5 Meter Saugschlauch, einer Bodendüse, einem Arbeitsplatzpinsel und einer Fugendüse. Es ist zum Reinigen des Fußbodens sowie der Arbeitsplätze und Gerätebereiche ausgelegt.

Artikel Nr.: 825/497



R1700 Spraybox

Die R1700 Spraybox wurde für das Absaugen der Partikel beim Besprühen der Modelle mit Scanspray vor dem Scannen konzipiert.

Durch ihr innovatives Design ermöglicht diese Box dem Anwender eine optimale Bewegungsfreiheit, kombiniert mit einer äußerst effizienten Absaugleistung. Der Schlauchanschluss erfolgt mit \varnothing 36 mm oder \varnothing 40 mm.

Artikel Nr.: 825/223



Abluftanschluss für Absauganlagen

Auf Anfrage können wir Ihnen für alle Einzelplatzabsauganlagen auch durch spezielle Adapter einen Abluftanschluss liefern.

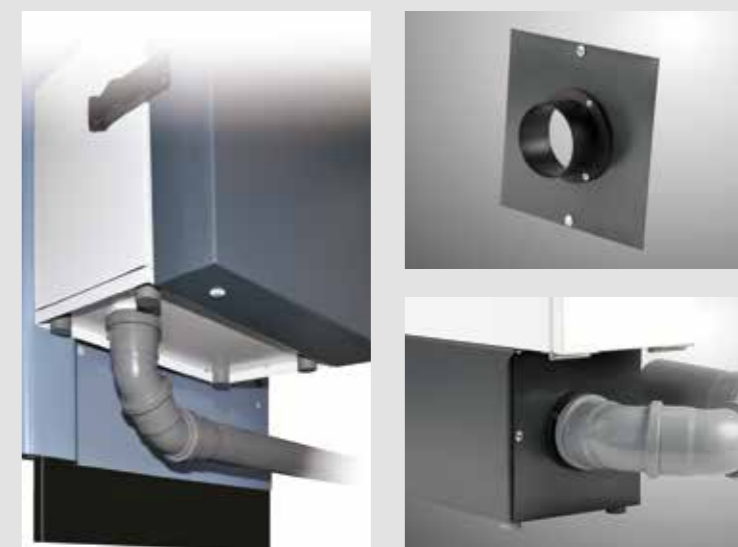
Dies ermöglicht Ihnen, auch bei Einzelarbeitsplätzen die Abluft ins Freie zu leiten und dadurch für ein besseres Raumklima und eine geringere Geruchsbelastung im Labor zu sorgen.

Speziell bei Monomerarbeitsplätzen, wo sonst ein Aktivkohlefilter zum Einsatz kommt, empfiehlt sich diese Möglichkeit.

Artikel Nr.: 570/2679 (für V4000-Serie)

Artikel Nr.: 570/2910 (für V6000/V7000-Serie)

Artikel Nr.: 896/1103 (für Z1-Serie)



ABSAUG- UND DRUCKLUFTSCHLÄUCHE



Absaugschlauch

Innendurchmesser 36 mm
Artikel Nr.: 530/001



Druckluftschlauch

Außendurchmesser 8 mm
Artikel Nr.: 530/301



Absaugschlauch

Innendurchmesser 38 mm
Artikel Nr.: 530/0112



Druckluftschlauch

Außendurchmesser 6 mm
Artikel Nr.: 530/302



Absaugschlauch

Innendurchmesser 40 mm
Artikel Nr.: 530/004



Abluftschlauch

Innendurchmesser 76 mm
Artikel Nr.: 530/0110



Absaugschlauch

Innendurchmesser 50 mm
Artikel Nr.: 530/0067



Adapter

Zum Anschluss Ihrer Geräte an unsere gängigen Absaugschläuche



FILTERTASCHEN



Durch eine Vielzahl von Anwendungen unserer Absauganlagen können wir Ihnen ein sehr breites Spektrum an unterschiedlichen Filtertaschen, gefertigt aus den unterschiedlichsten Materialien, speziell für Ihr Anwendungsgebiet anbieten. Die Einsatzmöglichkeiten reichen von Gipsstäuben über Kunststoffspäne bis hin zu Laserstäuben.

Filterbeutel

passend für Absauganlage V4010 / V4011 / Z1-AT / Z1-Mobil
Artikel Nr.: 556/0035
(3er Pack)



Filtertasche breit/weiß

passend für Absauganlage V4050 / V4051 / V4250 / V4251 / Z1-Mobil mit breiter Filtertür
Artikel Nr.: 556/0063
(1 Stück)
Artikel Nr.: 556/0063P
(3er Pack)



Filtertasche breit/weiß

passend für Absauganlage V6000 / V7000
Artikel Nr.: 556/035C
(1 Stück)
Artikel Nr.: 556/035CP
(3er Pack)



Filtertasche breit/weiß

passend für Absauganlage Z1 ECO / Z1 CAM
Artikel Nr.: 556/040
(1 Stück)
Artikel Nr.: 556/040P
(3er Pack)



FILTERPATRONEN

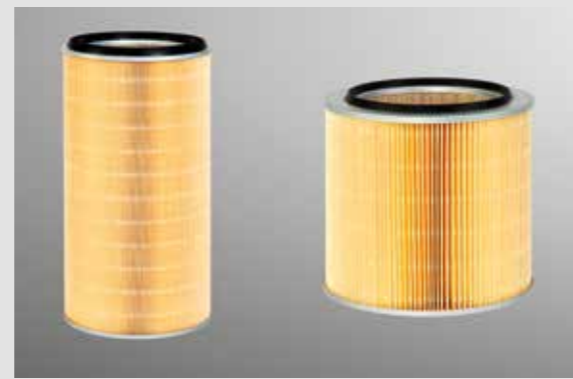


Wie auch bei den Filtertaschen können wir Ihnen für die unterschiedlichsten Anwendungsgebiete die passenden Feinfilterpatronen aus den unterschiedlichsten Materialien anbieten.

Feinfilterpatronen

10 qm Filterfläche / 5 qm Filterfläche

Feinfilterpatronen für Zentrale Absauganlagen FZ5 – FZ20 bieten wir nur in Verbindung mit einem vor Ort Service durch unsere Servicetechniker an, bitte vereinbaren Sie hierzu einen Termin mit uns.



Feinfilterpatrone

passend für
Absauganlage
FZ2 VARIOmatic

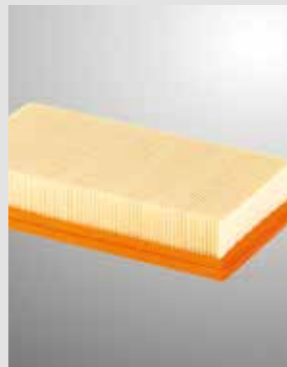
Artikel Nr.: 556/034



Sicherheitsfilter

passend für
Absauganlage
FZ2 VARIOmatic

Artikel Nr.: 556/071



Feinfilterpatrone

passend für
Absauganlage
FZ1 VARIOmaster

Artikel Nr.: 556/038



Sicherheitsfilter

passend für
Absauganlage
FZ1 VARIOmaster

Artikel Nr.: 556/039



Feinfilterpatrone

passend für
Absauganlagen
der V4000-Serie / V5000 /
V6000 / V7000 / Z1-Mobil

Artikel Nr.: 556/019



Feinfilterpatrone

passend für
Absauganlage
Z1-AT

Artikel Nr.: 556/0034



Feinfilterpatrone

passend für
Absauganlagen
Z1 ECO / Z1 CAM

Artikel Nr.: 556/0053



Feinfilterpatrone

passend für Absauganlagen
Z1 ECO PRO / Z1 CAM PRO

Artikel Nr.: 556/0054



Abluftfilter Diffusor

passend für Absauganlagen
Z1 ECO / Z1 ECO PRO /
Z1 CAM / Z1 CAM PRO

Artikel Nr.: 556/0055



Abluftfilter der Filterklasse H14 für Gerüststaubklasse H

passend für Absauganlagen
Z1 ECO / Z1 ECO PRO /
Z1 CAM / Z1 CAM PRO

Artikel Nr.: 556/0052



Aktivkohlefilter

passend für
Absauganlagen
der V4000-Serie / V5000 /
Z1-Mobil

Artikel Nr.: 556/0041



Aktivkohlefilter

passend für
Absauganlage
Z1-AT

Artikel Nr.: 556/004



Aktivkohlefilter

passend für
Absauganlagen
V6000 / V7000

Artikel Nr.: 556/0046



Aktivkohlefilter

passend für Absauganlagen
Z1 ECO / Z1 ECO PRO /
Z1 CAM / Z1 CAM PRO

Artikel Nr.: 556/0051



Aktivkohle Nachfüllpack

passend für Absauganlagen
der V4000-Serie / V5000 /
Z1-Mobil

Artikel Nr.: 556/0042

Absauganlage Z1-AT
Artikel Nr.: 556/0043

Absauganlagen V6000 / V7000
Artikel Nr.: 556/0049

Absauganlagen Z1 ECO / Z1 ECO PRO /
Z1 CAM / Z1 CAM PRO
Artikel Nr.: 556/0056



AV1000 Arbeitsvorbereitungsbox

Sowohl Qualität als auch Quantität sind Grundvoraussetzung für ein ökonomisch arbeitendes Labor. Dies fängt in der Regel bei der Arbeitsvorbereitung an. Hier wird der Grundstein für eine qualitativ hochwertige Arbeit gelegt. Deswegen wurde bei der Arbeitsvorbereitungsbox aus dem Hause Zubler besonders viel Wert auf Ergonomie, Sauberkeit und Effizienz gelegt. Durch eine integrierte Abblasdüse, die durch einen Fußschalter betätigt wird, können Gipsmodelle in der Box freigeblasen werden. Schutzscheibe und Arbeitsblock können nach oben weggeschwenkt werden. Durch Abziehen des Trichters lässt sich die Auffangwanne herausnehmen und bequem säubern.

AV1000 - Artikel Nr.: 825/310

FG1000 (Fußgestell)- Artikel Nr.: 825/324

Montageplatte für Fußgestell - Artikel Nr.: 825/323

Technische Daten:

AV1000

Maße: (Breite x Höhe x Tiefe): 630 x 430 x 580 mm

Gewicht: 26 kg

Erforderlicher Druckluftanschluss: mind. 3 bar

Beleuchtung

Die Arbeitsvorbereitungsbox ist standardmäßig mit einer 36 W Dulux-Energiesparröhre ausgestattet. Sie bietet eine tageslichtähnliche Beleuchtung

Ablage für Werkstücke und Bohrer



Abblasdüse



Absaugtrichter



VARIOstar
Handstück
besonders geeignet für
staubintensives Arbeiten
(nicht im Lieferumfang enthalten)

Universell einsetzbar

für alle gängigen
Technikmaschinen geeignet

Leichte Reinigung

Schutzscheibe und Arbeitsblock können nach oben weggeschwenkt werden. Durch Abziehen des Trichters lässt sich die Auffangwanne herausnehmen und bequem säubern

Fußgestell

mit Montageplatte
für Technikmaschine



MB1000 Monomerbox

Im gleichen Design wie die Arbeitsvorbereitungsbox AV 1000 bietet die Firma Zubler eine Monomerbox an, die zum Absaugen von giftigen Dämpfen, die beim Anrühren von Monomerkunststoff entstehen, geeignet ist. Die Dämpfe setzen sich in der Box nach unten hin ab und werden durch die gitterförmige Auflage direkt in das Absaugsystem gesaugt. Es gilt hierbei zu beachten, dass eine Absauganlage mit Aktivkohlefilter oder ein zentrales Absaugsystem mit Abluft ins Freie verwendet wird.

MB1000 - Artikel Nr.: 825/315

FG1000 (Fußgestell) - Artikel Nr.: 825/324

Technische Daten:

MB1000

Maße: (Breite x Höhe x Tiefe):

630 x 460x 420 mm

Gewicht:

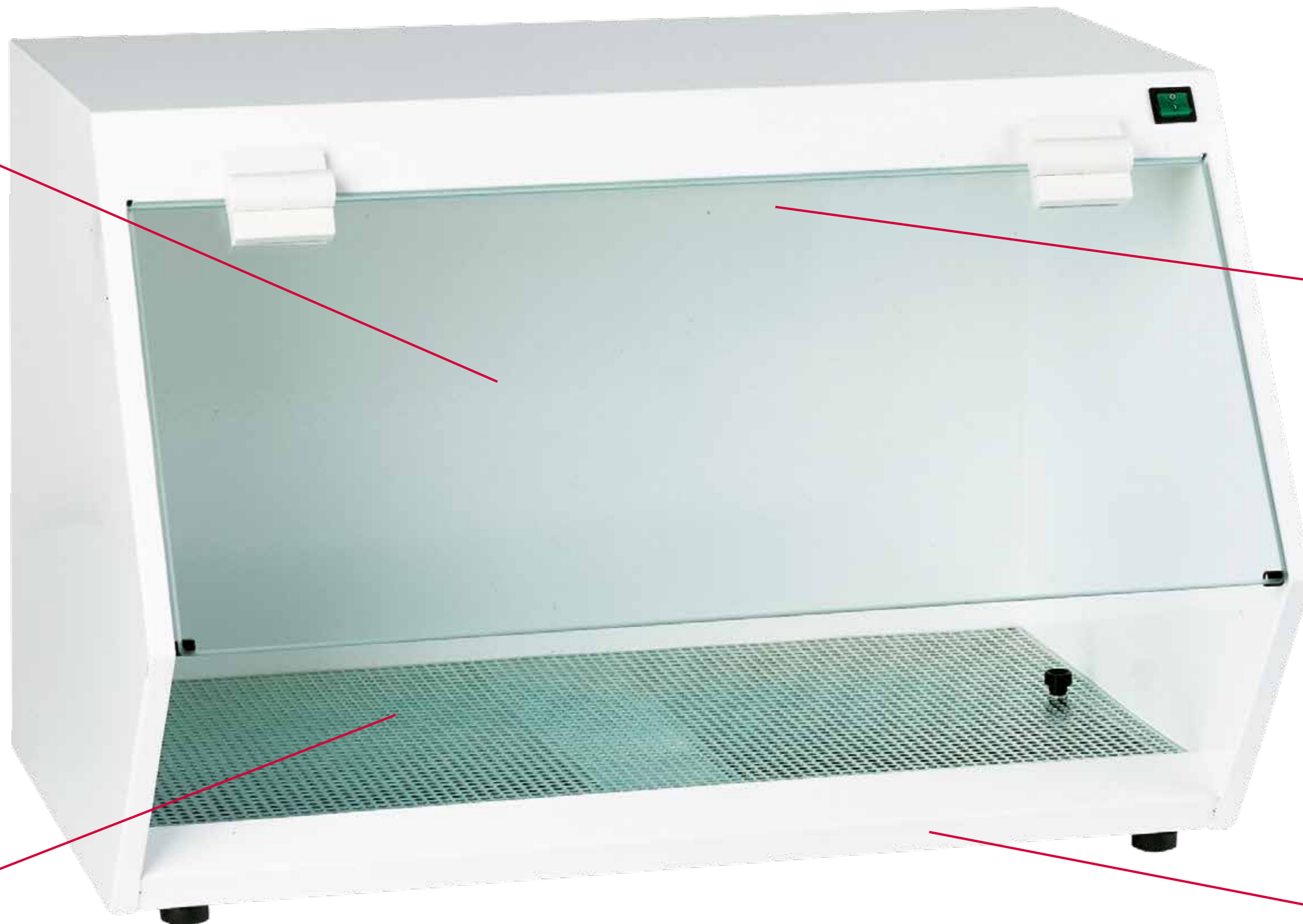
18 kg

Klappbare Schutzscheibe

**Integrierte
Beleuchtung**

Große Absaugfläche

Stabiles Gehäuse



VARIOstar K50

Kniegerät



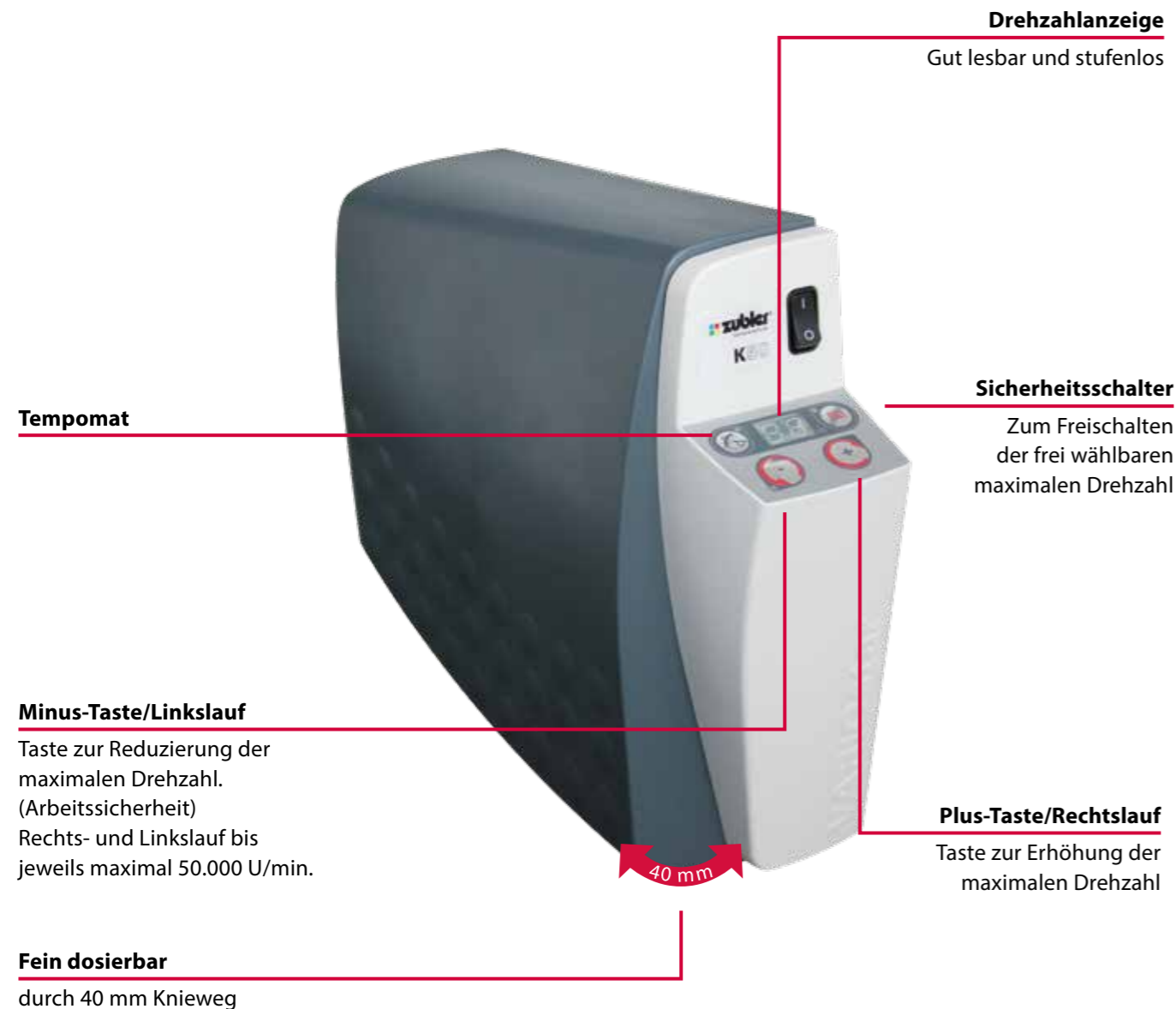
VARIOstar T50

Schleifsystem Tischgerät



Handstückablage
mit digitaler Drehzahlanzeige

Mit dem neuen Kniegerät VARIOstar K50 bietet Zubler ein einfach zu bedienendes Steuergerät mit allen für den Laboralltag erforderlichen Details:



System-Varianten:

804 - 3112

VARIOstar K50

Kniegerät 230 V

Lieferumfang:
804 - 3012 Kniegerät 230 V
804 - 3002 Handstück mit Spannzange Ø 2,35 mm



804 - 3152

VARIOstar T50

Tischgerät mit Fußpedal 230 V

Lieferumfang:
804 - 3052 Tischgerät T50 230 V
804 - 3002 Handstück mit Spannzange Ø 2,35 mm
804 - 1016 Fußpedal



804 - 3162

VARIOstar T50

Tischgerät mit Fußdrehhebel links/rechts 230 V

Lieferumfang:
804 - 3052 Tischgerät T50 230 V
804 - 3002 Handstück mit Spannzange Ø 2,35 mm
804 - 1015 Fußdrehhebel



804 - 3172

VARIOstar T50

Tischgerät mit Kniepedal 230 V

Lieferumfang:
804 - 3052 Tischgerät T50 230 V
804 - 3002 Handstück mit Spannzange Ø 2,35 mm
804 - 1017 Kniepedal (links/rechts montierbar)



Alle Systeme beinhalten Werkzeug zum Spannzangenwechsel, Handstückablage und Bedienungsanleitung.

Z 20
VARIO

 **zubler**

 **zubler**[®]
dental & technik

Zubler Gerätebau GmbH
Buchbrunnenweg 26
D - 89081 Ulm-Jungingen

Tel.: + 49 (0) 731 - 14 52 0
Fax: + 49 (0) 731 - 14 52 13
www.zubler-group.de

B00229 / 03-2017



Überreicht durch:

Blank white box for signature or name.